

le petit théâtre

# La Radio d'Émile

Du 15 au 26  
novembre 2017

Création Hélène Zambelli  
d'après l'œuvre d'Emile Gardaz  
Coproductioin compagnie  
naphthaline  
dès 7 ans

## LE SPECTACLE

Une émission de radio, ça pourrait ressembler à ça... Pour nous faire voyager dans le temps et l'espace, la musicienne et compositrice Hélène Zambelli nous convie avec ses complices à un drôle d'enregistrement dans les pas d'Emile Gardaz (1931-2007), homme de radio et poète vaudois, qui fut notamment l'animateur des joyeuses et impertinentes *Aventures de Oin-Oin* diffusées par la Radio Suisse Romande le samedi matin.

*«Emile était un nomade immobile, c'est ainsi qu'il se nommait.*

*Parce que ses textes tendaient vers la simplicité,  
on fredonnait ses chansons, limpides et organiques.  
De l'eau, un peu de pain, les saisons, des rencontres,  
des plaisirs simples. Un philosophe de l'essentiel.  
Il était un passeur de paroles, derrière son micro.*

*Là, il pouvait écouter les gens, agir,  
faire bouger les choses. »*

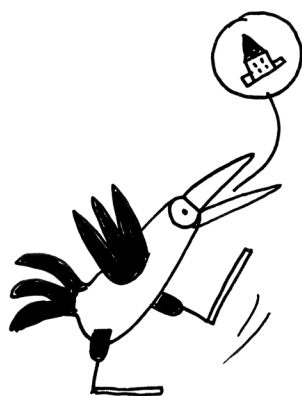
Hélène Zambelli

## QUI EST L'ÉMILE DE « LA RADIO D'ÉMILE » ?

Né en 1931 à Echallens, Emile Gardaz suit sa scolarité dans le prestigieux Collège Saint-Michel de Fribourg. Il entre rapidement à la Radio Suisse Romande où, pendant plus de 50 ans, il donne dans tous les registres, du reportage à la satire, en passant par la chanson ou les émissions pour enfants.

Sa voix devient familière aux auditeurs romands grâce à plusieurs émissions très populaires qu'il crée : *Mardi les gars*, avec Michel Dénériaz, *Adieu Berthe*, *Le Bateau d'Emile* et, bien sûr, *Demain dimanche*, où chaque samedi pendant près d'une décennie, il interprète d'une manière inoubliable le personnage de Monsieur Milliquet, dans *Les aventures de Oin-Oin*, incarné par Claude Blanc, aux côtés d'Anne-Lise Zambelli notamment.

Parolier talentueux et infatigable, il est l'auteur de plus de 600 chansons, comme *Refrain*, mise en musique par Géo Voumard, lauréate du premier concours Eurovision de la chanson ou *Soir d'octobre*, composée par André Ducret et qui figure comme beaucoup d'autres au répertoire des chorales romandes. Les enfants d'aujourd'hui le connaissent encore à travers *Chanson Vole*, dont il a traduit bien des paroles. Auteur de pièces de théâtre ou radiophoniques, de poèmes, de récits, de nouvelles, de billets, son œuvre foisonnante a marqué durablement les esprits et, comme l'écrit Bertil Galland, « elle s'est infiltrée dans ce pays comme l'eau de pluie ». Il décède à Lausanne le 19 décembre 2007.



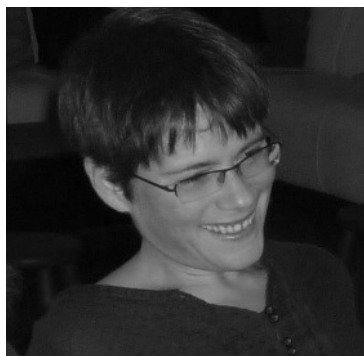
*Un guerrier avec sa tête  
tête de fer et cœur d'airain  
« Ça ne sert à rien,  
à rien du tout »,  
dit la mouette.  
Le guerrier entre dans  
l'histoire  
l'oiseau se pose  
sur la tête  
le guerrier immobile  
restera  
une, deux, trois  
mais l'oiseau s'envolera.*

*Comptine de la Statue, Emile Gardaz*

## QUI FAIT QUOI ?

### HÉLÈNE ZAMBELLI

conception, composition, jeu



© DR

Notamment professeur diplômée du Conservatoire de Lausanne, Hélène Zambelli a dirigé le chœur rouge à la Fête des Vignerons de Vevey (1999), composé la musique d'une dizaine de créations pour le Théâtre des Marionnettes de Genève (2006-2015), celle du spectacle musical *Les moutons bleus* pour l'Opéra de Lausanne (2007), la bande-son de plusieurs créations théâtrales de l'équipe de Bergamote (2005-2014), la musique du film documentaire *Emile Gardaz, la voix du poète de la TSR* (2009), celle des créations de la Compagnie Sans Scrupules de Claude-Inga Barbey (2012-2015) ou pour le théâtre Trois P'tits Tours à Morges (1998-2016).

### LUC MÜLLER

musique, jeu

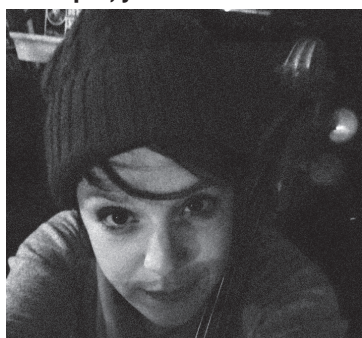


© DR

Après avoir étudié la batterie jazz à l'EJMA à Lausanne, Luc Müller se consacre à la musique expérimentale et contemporaine en élargissant l'habituel champ sonore de son instrument à l'aide d'objets à usages hétéroclites. Son intérêt pour d'autres formes artistiques le mène régulièrement vers le théâtre, le cinéma et les arts visuels, où il collabore en tant que musicien à de nombreux projets. Les formations dont il fait partie actuellement sont l'Ensemble baBel, l'Ensemble Rue du Nord, Sapin Magique, Hackacomb et Insub Meta Orchestra.

### SARA OSWALD

musique, jeu

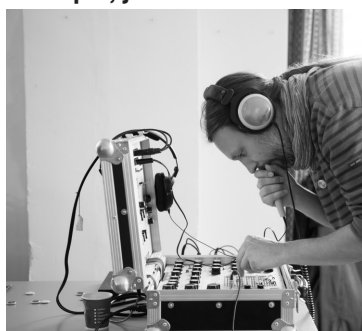


© DR

Diplômée du Conservatoire de Lausanne pour l'enseignement puis de la Haute Ecole de Musique de Genève en violoncelle baroque, Sara Oswald est membre fondateur du quatuor à cordes Barbouze de chez Fior ainsi que du groupe pop expérimental Mmmh! Outre les concerts, elle participe à des créations théâtrales, des performances, des lectures et des installations artistiques et a collaboré, entre autres, avec Sophie Hunger, The Young Gods ou encore Pascal Auberson. Multi-instrumentiste, elle enseigne l'improvisation libre.

### RAPHAËL RACCUIA

musique, jeu



© Sylvain Chabloz

Guitariste et violoniste, Raphaël Raccuia a d'abord joué dans des formations jazz avant de s'orienter vers l'expérimentation à partir d'objets trouvés et d'électronique de récupération. Lors de ses performances publiques, il crée une ambiance sonore insolite par le détournement systématique du matériel d'écoute et l'utilisation de micros, de capteurs, de divers effets, de synthétiseur analogique, d'appareil à bande et de guitares préparées. Il compose régulièrement pour la danse et le théâtre et participe à des projets artistiques variés. Membre du trio Des Cendres, il est également technicien du son, électronicien et développeur.

## DISTRIBUTION

Conception et composition

Hélène Zambelli, d'après l'œuvre d'Émile Gardaz

Collaboration artistique

Sandro Santoro

Musiciens-interprètes

Luc Müller, Sara Oswald, Raphaël Raccuia et Hélène Zambelli

Conception sonore

Raphaël Raccuia

Scénographie

Fanny Courvoisier

Lumière

Claire Firmann

Costumes

Scilla Ilardo

Construction des décors

Maxime Fontana

Régie

Guillaume Gex

**Spectacle créé au Petit Théâtre de Lausanne le 15 novembre 2017**

### **Création - Coproduction**

compagnie naphtaline.

Le Petit Théâtre de Lausanne

*Les archives sonores utilisées dans le spectacle  
proviennent du fonds de la RTS Radio Télévision  
Suisse.*

### **Soutiens**

Loterie Romande

Ville de Lausanne

Migros Pour-cent culturel

**Remerciements** Anne Gillot, Cédric Simon et un  
grand merci à Claude Blanc et Anne-Lise Zambelli  
pour leurs appels téléphoniques qui ont enrichi le  
contenu audio du spectacle.

---

**À VENIR EN DÉCEMBRE...**

# LA FARCE DE MAÎTRE PATHELIN

**DU 6 AU 31 DÉCEMBRE 2017**

Tout public dès 7 ans

Création-coproduction : Le Petit Théâtre de Lausanne, l'Askéné (Suisse),  
Cie For (France), L'Atelier Nomade (Bénin)

---

CRÉATION