



Photo : Cie Sing Song


**LE PETIT THÉÂTRE
LAUSANNE**

Place de la Cathédrale 12
CH - 1005 Lausanne
+41 (0)21 323 62 13
mediation@lepetittheatre.ch
lepetittheatre.ch

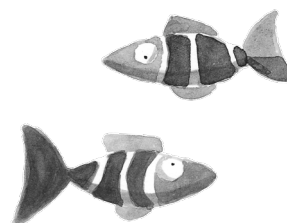
GOUTTES DE SONS

Cie Sing Song

Dossier d'accompagnement

INFORMATIONS PRATIQUES

QUAND	Du 11 au 19 janvier 2025
OÙ	Au Petit Théâtre de Lausanne
POUR QUI	Tout public, dès 1 an
PAR QUI	Cie Sing Song
COMBIEN DE TEMPS	35 minutes
TARIF ÉCOLES*	12 francs par élève + 1 adulte invité par classe. Il est aussi possible d'assister à des représentations publiques. Dans ce cas, le tarif est de 15 francs par élève et chaque 11 ^e place est offerte.
TRANSPORT	Les écoles publiques hors Lausanne peuvent demander le remboursement des frais de transport auprès du théâtre pour autant que la commune dont dépend l'établissement scolaire ne les prenne pas en charge. Un formulaire est disponible sur notre site internet, sous la rubrique « écoles ».
INSCRIPTIONS*	Les inscriptions se font via notre site internet sous la rubrique « écoles » ou au 021 323 62 13. Elles sont prises en compte par ordre de réception.
DOSSIER D'ACCOMPAGNEMENT	Le dossier suivant a été réalisé par la Cie Sing Song . Il est téléchargeable sur notre site internet (rubrique « écoles », documents pédagogiques).
CONTACT	Le Petit Théâtre Place de la Cathédrale 12 CH - 1005 Lausanne 021 323 62 13 info@lepetittheatre.ch lepetittheatre.ch



* Pour les établissements scolaires publics de la Ville de Lausanne, les réservations et le paiement des entrées sont assurés directement par la Direction de l'Enfance, de la Jeunesse et des Quartiers.

Ateliers :

Ce spectacle s'adresse à un public de jeunes enfants allant de la crèche à l'école maternelle. Les artistes de la Cie accompagnent les enfants dans leur expression individuelle et collective en proposant des improvisations instrumentales ou vocales. Afin de garantir un travail de qualité basé sur l'écoute, ces ateliers sont proposés en petits groupes de 8 ou en demi classe au maximum.

Possibilité d'ateliers en fonction des choix des enseignants

1 Autour des boomwakers (1/2 h/groupe)

Cet atelier est proposé dès la petite section.

Il permet à chaque enfant de découvrir les divers modes de jeux possibles de cet instrument.

L'artiste favorise l'échange et l'écoute entre les enfants, enrichit les propositions rythmiques en les organisant afin de tisser un lien entre elles.

Prévoir un grand espace (salle de jeux)

2 Autour de la voix (1/2 heure /groupe)

Cet atelier est proposé dès la grande section.

Il permet de prendre conscience du souffle, de la respiration et des possibilités des sons vocaux.

L'artiste ici propose un travail basé sur l'imaginaire en créant un nouveau langage basé sur les onomatopées et bruits de bouches

De préférence prévoir un grand espace salle de jeux

Organisation :

Possibilité de faire dans la même matinée le temps collectif et un atelier par classe.